

Palstat CAQ – Sylvac Bluetooth LE Driver

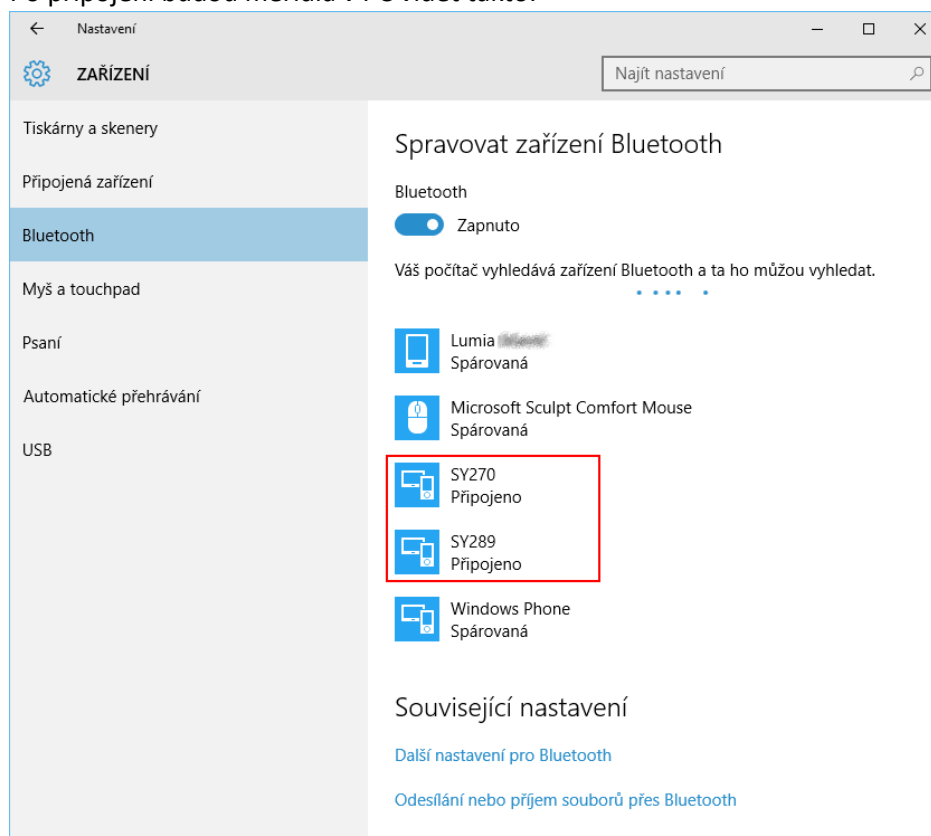
Požadavky na systém

Program Palstat CAQ – Sylvac Bluetooth LE Driver vyžaduje k běhu:

- PC se systémem Windows 10
- Bluetooth 4.0 rozhraní s podporou Bluetooth LE

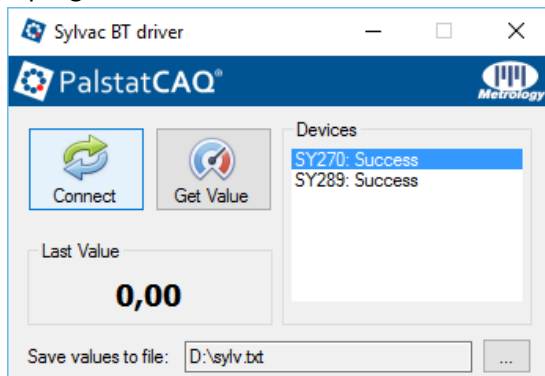
Popis instalace

1. Instalační soubor rozbalte do libovolné složky
2. Připojte měřidla k bluetooth rozhraní v PC
 - Přesvědčte se, že je BT rozhraní v PC zapnuté
 - Zapněte BT rozhraní v měřidle
 - Je-li to nutné (např. při připojení měřidla k novému PC), vyresetujte BT rozhraní v měřidle
 - Proveďte párování měřidla v ovládacích panelech PC
 - Po připojení budou měřidla v PC vidět takto:



3. Spustíte program PalstatSylvacBTDriver.exe
4. V programu připojte měřidla tlačítkem Connect
 - Pokud se měřidla nepřipojí napoprvé (např. jsou uspaná), může být potřeba stisknout tlačítko Connect znovu

- Připojená měřidla jsou identifikována svítícím logem Bluetooth na měřidle a informací v programu:



5. Použijte program k měření dat:

- Program zobrazuje poslední naměřenou hodnotu
- Máte-li zadané jméno souboru („Save values to file“), ukládají se všechny naměřené hodnoty do souboru
- Měření provedete tlačítkem na měřidle nebo tlačítkem „Get Value“ v programu
- Pokud program minimalizujete, přenáší se naměřená hodnota do právě otevřeného okna – tj. do libovolného programu, např. Palstat CAQ, Excel, Word apod.