

3D MĚŘICÍ PŘÍSTROJE



Portálový stroj



Sloupový stroj s bočním uchycením



Gantry stroj



Sloupový stroj s horním uchycením



Vysoce přesné stroje s uložením v podlaze

spark



sea

sky

land

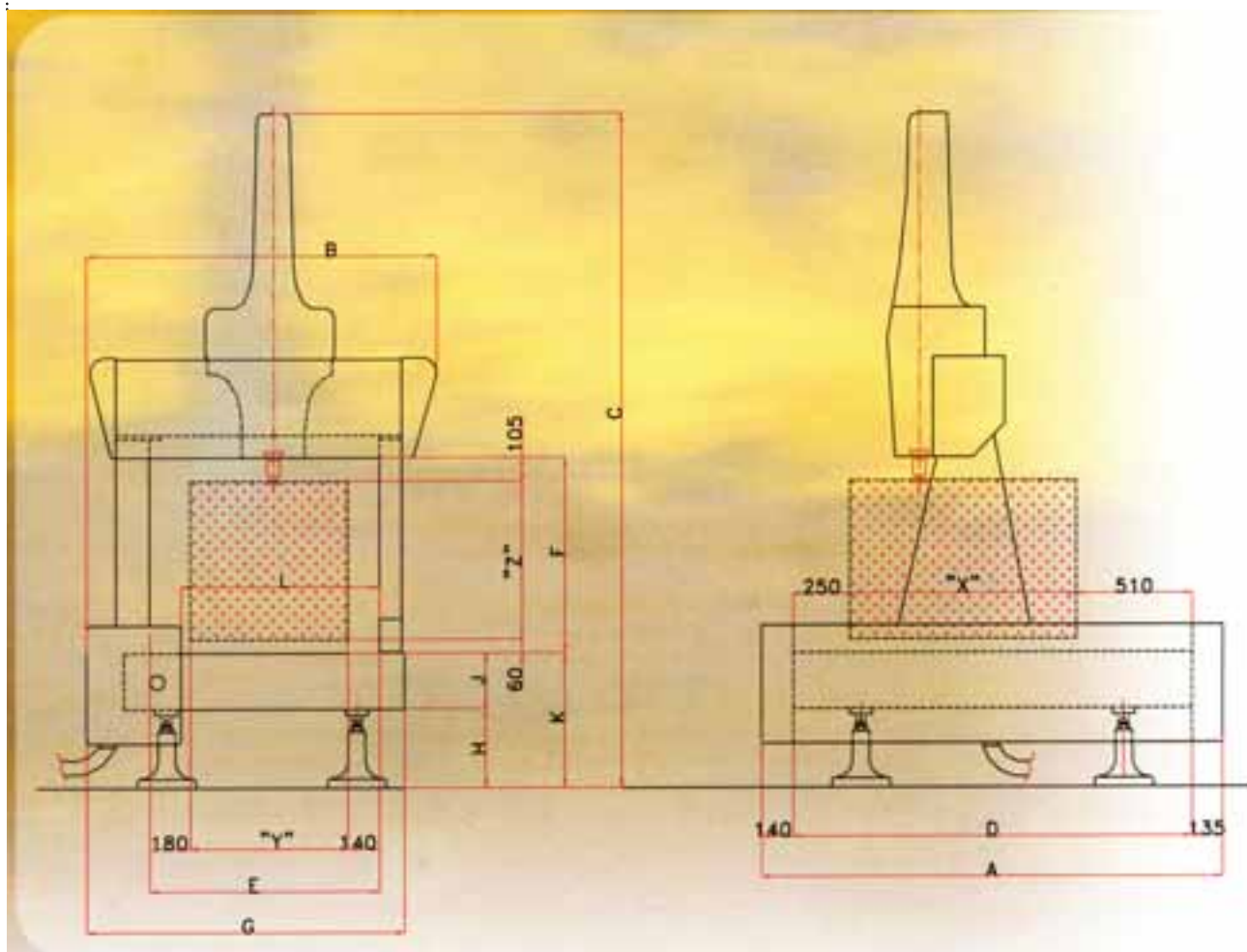
Vulkan



Charakteristika:

- Řada portálových strojů SPARK se dodává v různých velikostech i dle požadavku zákazníka. Model SPARK tak jako i ostatní stroje TRIMEK jsou kombinací jednoduchosti a robustnosti s nejmodernějšími technologiemi.
- Všechny tři osy jsou posazeny na granitových ložích což zajišťuje vysokou stabilitu a přesné vedení pohybů.
- Měřicí systém každé osy je montován na teplotně stabilní materiál ROBAX. Společně s granitovým ložem zajišťují strojům SPARK vysokou přesnost a rychlost při různých teplotách.
- Stroje SPARK jsou vhodné pro velmi přesná měření, skenování a digitalizaci. Proto se nabízí jejich využití zejména v přesném strojírenství, automobilovém průmyslu a při výrobě forem

PORTÁLOVÝ STROJ SPARK



	Měřicí rozsah (mm)			Pracovní prostor (mm)			Celkové rozměry (mm)			Hmotnost granitu (kg)	Hmotnost litiny (kg)	Max. hmotnost kusu (kg)	Standardní přesnost *		Lepší přesnost **	
	X	Y	Z	D	L	F	A	B	C				MPEE	MPEP	MPEE	MPEP
06.05.05	600	500	500	1180	672	701	1455	1252	2575	1040	-	800	3+3,3*/100	3	2,5+2,2*/100	2,5
10.07.05	1000	700	500	1760	887	665	2035	1555	2575	2060	2005	1900	3+3,3*/100	3	2,5+2,2*/100	2,5
10.07.07	1000	700	700	1760	887	865	2035	1555	2975	2075	2020	1900	3,5+3,5*/100	3,5	2,5+2,5*/100	2,5
10.07.10	1000	700	1000	1760	887	1165	2035	1555	3575	2100	2045	1900	4+4*/100	3,5	2,8+2,8*/100	2,8
12.10.05	1200	1000	500	1960	1187	665	2235	1855	2575	2760	2700	3400	4+4*/100	3,5	2,8+2,8*/100	2,8
12.10.07	1200	1000	700	1960	1187	865	2235	1855	2975	2775	2710	3400	4+4,5*/100	4	2,9+2,8*/100	3,1
12.10.10	1200	1000	1000	1960	1187	1165	2235	1855	3575	2800	2735	3400	4,5+4,5*/100	4	3,1+3,2*/100	3,4
16.10.05	1600	1000	500	2360	1187	665	2635	1855	2650	3775	3710	3400	4+4*/100	3,5	2,8+2,8*/100	2,8
16.10.07	1600	1000	700	2360	1187	865	2635	1855	3050	3790	3720	3400	4+4,5*/100	4	2,9+2,8*/100	3,1
16.10.10	1600	1000	1000	2360	1187	1165	2635	1855	3650	3815	3750	3400	4,5+4,5*/100	4	3,1+3,2*/100	3,4
20.10.07	2000	1000	700	2760	1187	865	3035	1855	3050	4360	4300	4200	4+4,5*/100	4	2,9+2,8*/100	3,1
20.10.10	2000	1000	1000	2760	1187	1165	3035	1855	3650	4390	4320	4200	4,5+4,5*/100	4	3,1+3,2*/100	3,4
20.12.10	2000	1200	1000	2960	1378	1165	3035	2055	3650	5215	5140	4400	5+5*/100	4,5	3,4+3,5*/100	3,5
30.10.10	3000	1000	1000	3760	1187	1165	4035	1855	3700	7190	7125	6100	4,5+4,5*/100	4	3,1+3,2*/100	3,4
30.12.10	3000	1200	1000	3960	1387	1165	4035	2055	3700	8450	8380	6100	5+5*/100	4,5	3,4+3,5*/100	3,5
30.15.10	3000	1500	1000	4200	1705	1165	4490	2445	3750	10565	-	6100	5,5+5*/100	4,5	3,6+4*/100	3,6

* Standardní přesnost: TP2 nebo TP20, manuální nebo automatická teplotní kompenzace a rozlišení 0,0005mms

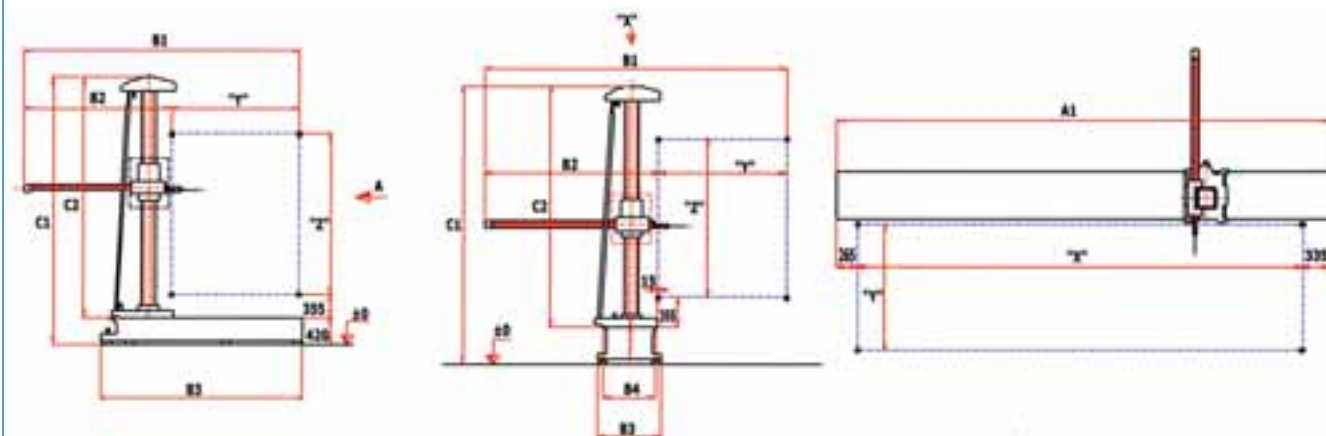
** Lepší přesnost: TP200 nebo TP7, manuální nebo automatická teplotní kompenzace a rozlišení 0,0001mms



Charakteristika:

- Stroje řady LAND jsou koncipovány pro měření větších a velkých dílů. Jsou určeny především pro výrobce v automobilovém průmyslu a strojírenství velkých kusů. Stroje se dodávají v manuálním i CNC provedení pro měření, digitalizaci, skenování nebo orýsování.
- Stroje řady LAND je možno vybavit jak klasickým dotykovým snímáním, tak i bezdotykovým, optickým. Z toho důvodu jsou stroje vhodné pro měření standardních elementů i volných ploch a také při „reverse engineering“.
- Řada LAND disponuje i rozměry strojů pro kontrolu nákladních automobilů a autobusů, případně jiných velkých dílů.
- Stroje jsou osazeny speciálním vzduchovým vedením vyvinutým firmou TRIMEK. Umožňuje hladký a rychlý posuv a garantuje dlouhodobou přesnost.
- Na přání je možno stroj typ LAND instalovat přímo do podlahy.
- Pro kontrolu obzvláště těžkých dílů slouží kolejnicové provedení stroje LAND bez pracovní desky.

SLOUPOVÝ STROJ LAND



	X	Y	Z	A1	B1	B2	B3	B4	C1	C2
15.10.10	1500	1000	1000	2200	2640	1640	685/1900	590/-	2495/2445	2025
20.12.12	2000	1200	1200	2700	3040	1840	685/2100	590/-	2695/2645	2225
25.15.15	2500	1500	1500	3200	3640	2140	685/2400	590/-	2995/2945	2525
30.16.18	3000	1600	1800	3700	3840	2240	685/2500	590/-	3295/3245	2825
35.18.20	3500	1800	2000	4200	4240	2440	685/2700	590/-	3495/3445	3025
40.20.22	4000	2000	2200	4700	4640	2640	685/2900	590/-	3695/3645	3225
50.20.25	5000	2000	2500	5700	4640	2640	685/2900	590/-	3995/3945	3525

Rozlišení	1 μ m
Přesnost	18+25L/1000
Opakovatelnost	10 μ m
Rychlost posuvu 3D	20m/min
Zrychlení	30mm/s ²

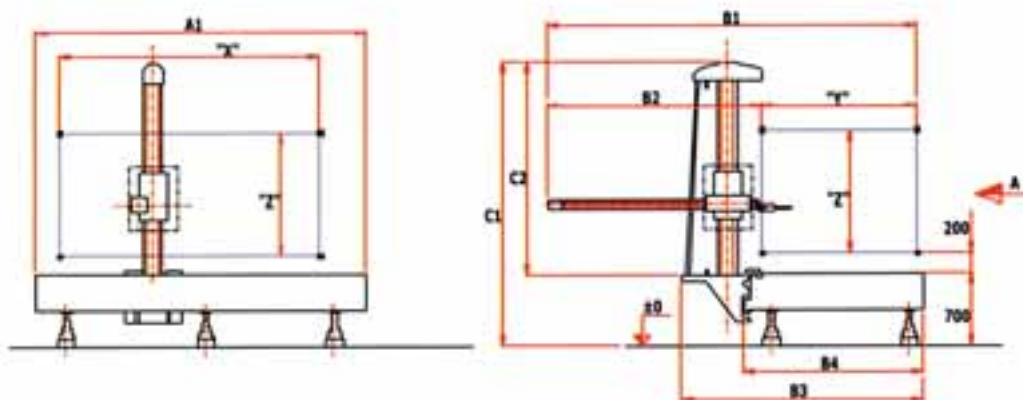




Charakteristika:

- Model SEA je nejvíce používaným typem stroje v sortimentu TRIMEK a také na trhu. Je dodáván v manuálním a CNC provedení a je možno jej použít pro měření, digitalizaci, skenování a orýsování.
- Stroj je určen pro měření standardních elementů, volných ploch i pro „reverse engineering“.Může být vybaven dotykovou sondou nebo bezdotykovým optickým zařízením.
- Stroj TRIMEK SEA je vhodný pro kontrolu modelů, forem, nástrojů, jednoduchých dílů a to buď v ručním nebo CNC provozu.
- Konstrukce se vzduchovými ložisky ve všech osách umožňuje snadný pohyb a dosažení dobré přesnosti.

SLOUPOVÝ STROJ SEA



	X	Y	Z	A1	B1	B2	B3	B4	C1	C2
15.10.10	1500	1000	1000	2200	2640	1640	1774	1187	2750	2050
20.12.12	2000	1200	1200	2700	3040	1840	1974	1387	2950	2250
25.15.15	2500	1500	1500	3200	3640	2140	2274	1687	3250	2550
30.16.18	3000	1600	1800	3700	3840	2240	2374	1787	3350	2650
35.18.20	3500	1800	2000	4200	4240	2440	2574	1987	3550	2850
40.20.22	4000	2000	2200	4700	4640	2640	2774	2187	3750	3050
50.20.25	5000	2000	2500	5700	4640	2640	2774	2187	3750	3050

Rozlišení	1 μ m
Přesnost	18+25L/1000
Opakovatelnost	10 μ m
Rychlost posuvu 3D	20m/min
Zrychlení	30mm/s ²

